

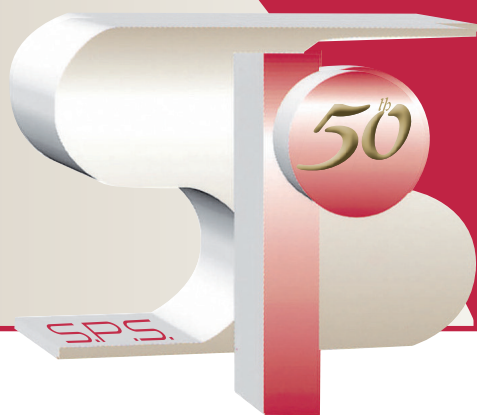
Mod. 988.M - 988.M.PN.A

made in italy

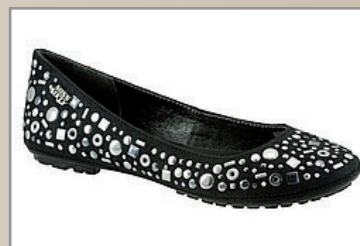
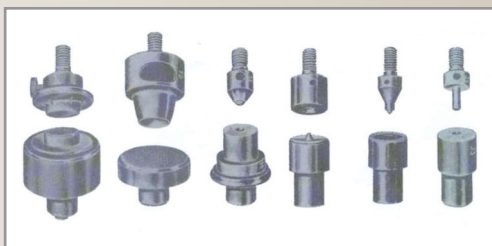
MACCHINA
A STAZIONI MULTIPLE


PEDALE
MOD. 988.M

PNEUMATICA
MOD. 988.M.PN.A



MACHINE MULTIPLE STATIONS
- FOOT MOD. 988.M
- PNEUMATIC MOD. 988.M PN A



 Macchina con funzionamento a pedale, dotata di porta ricambi a sei stazioni
Macchina con ginocchiera ad azionamento a pedale, dotata di due gruppi rotanti a revolver, uno superiore ed uno inferiore, portanti 6 attrezzi o ricambi diversi per effettuare: forature o applicare occhielli, rivetti, fibbie, ganci bottoni a pressione e molti altri tipi di minuterie, adatta nei vari settori. La ginocchiera di questa macchina è molto bilanciata con la pedaliera, permettendo così all'operatore con un piccolo sforzo di pressione sul pedale, di raggiungere una forza di pressione molto elevata.

Disponibile anche nella versione con pedale pneumatico I due gruppi rotanti essendo a sei stazioni danno la possibilità di effettuare applicazioni diverse senza la continua sostituzione degli utensili. Essendo i due gruppi rotanti con misure unificate, superiore con filetto $\frac{1}{4} \times 24$ ed inferiore con foro da mm 12,2, qualsiasi tipo di ricambio per torchio manuale può essere usato. Tavolino in metallo, bancale in acciaio regolabile in altezza. Tavolino in metallo, bancale in acciaio regolabile in altezza. In richiesta è possibile applicare alla macchina il proiettore ottico.

 **MACHINE MULTIPLE STATIONS: FOOT MOD. 988.M - PNEUMATIC MOD. 988.M PN A**

Pedal-driven machine equipped with 6-stations set tools holder. Pedal-driven machine equipped with two rotary capstan units, upper and lower carrying six different tools suitable for: punching or applying eyelets, rivets, buckles, hooks, pressure-buttons and other metal pieces used in the several productions. The knee-pad of this machine is perfectly balanced with the treadle, thus allowing the operator to get a very high pressure power just pressing lightly the treadle, the two rotary 6-station units allow to carry out different articles only rotating the wheels as the 6 set tools are ready to work each one for its size or ornament. **Available on pedal valve, pneumatic system also.** Upper with thread $\frac{1}{4} \times 24$ Lower with hole from mm 12,2 It is possible to set any tool generally used for manual presses. By request it is possible to supply the machine with an optical search-light. Metallic table. Steel bench adjustable in height.

S.P.S.

TECNOLOGIA MECCANICA Srl
Via Marzabotto, 27
27029 VIGEVANO (PV)
Tel. +39 0381 326956
Fax +39 0381 939270
e-mail: s.p.s.italy@libero.it
www.spstecnologiameccanica.srl.it

Mod. 988.M - 988.M.PN.A



MACHINE A STATION MULTIPLE

- PEDAL MOD. 988.M

- PNEUMATIQUE MOD. 988.M PN A

Machine à genouillère à pédale, équipée de deux groupes roulants à revolver, supérieur et inférieur, port grand 6 outils ou pièces de rechange différents pour perforer ou appliquer des œillets, rivets, boucles, boutons-pression et d'autres types de décorations métalliques utilisées dans la production de : chaussures, maroquinerie, valises, corsets, habillement, articles de papeterie, techniques ou électriques, jouets, etc. La genouillère de cette machine est très balancée par rapport au pédale et permet à l'opérateur une puissance de pression très élevée avec une petite pression sur le pédale. Les deux groupes roulants à 6 postes donnent la possibilité d'effectuer des applications différentes, sans changement d'outils.

DISPONIBLE AU SYSTEME PNEUMATIQUE.

Comme les deux groupes roulants ont les dimensions unifiées:

Supérieur avec filet 1/4 x 24

Inférieur avec trou de mm 12,2 il est possible de monter sur la machine n'importe quelle pièce de rechange pour presses manuelles. Sur demande on peut équiper la machine d'un projecteur optique. Table en acier, hauteur réglable.



MACHINE A ESTACIONES MÚLTIPLES

- PEDALE MOD. 988.M

- PNEUMATICA 988.M PN A

Màquina con rodilla a accionamento a pedal dotada de dos grupos giratorios a revòlver, uno superior y uno inferior; que lleva 6 herramientas o recambios diversos, para realizar: perforaciones o aplicación de ojetes, remaches, hebillas, ganchos, botones a presión y muchos otros tipos de accesorios usados en los diversos sectores,

Características técnicas: La rodilla de esta máquina está muy balanceada con los pedales, permitiendo al operador, con un pequeño esfuerzo de presión sobre el pedal, alcanzar una fuerza de presión muy elevada.

Los dos grupos giratorios siendo a 6 estaciones dan la posibilidad de realizar aplicaciones diversas, sin la continua sustitución de las herramientas.

Disponible también en versión neumática.

Los dos grupos rotatorios siendo a seis estaciones da la posibilidad de efectuar aplicaciones diferentes sin la continua sustitución de los utensilios. Siendo los dos grupos rotatorios con medidas unidas, superior con filete 1/4 equiv 24 e inferior con agujero de mm 12,2, cualquier tipo de repuesto por trapiche manual puede ser usado. Escritorio en metal, escaño de acero ajustable en altura. Escritorio en metal, escaño de acero ajustable en altura. En solicitud es posible aplicar a la máquina el proyector óptico.

	Caratteristiche tecniche	Technical detail	Technische Kennzeichen	Détails techniques	Características técnicas
160 mm	Profondità utile del braccio	Arm depth Work	Tiefe des Auslegeres	Profondeur utile de travail	Profundidad del brazo
	Altezza del piano regolabile	Adjustable table high fromm	Hohe des regelbaren	Arbeitsstiches	Altura del plano de trabajo regulable
920 mm	minimum	minimo de	Arbeitsstiches mm.	Travail reglabel maxim:	minimo de
1250 mm	Massimo	to	maximal	maximum	a un maximo de
	Le nostre macchine sono conformi alle direttive dell'U.E. specifiche	Our machines are in accordance with detailed instruction U.E.	Nos machine sont conformes aux specifications directives U.E.	Unsere Maschinen entsprechen die Bestimmungen U.E.	Nuestras maquinas son conformes a las directivas europeas vigentes
	Misure d'ingombro	Technical detail	Technische Kennzeichen	Détails techniques	Características Técnicas
650x550	Base mm	Width mm	Fub mm	Base mm	Ancura mm
1450	Altezza mm	Height mm	Hohe mm	Hauteur mm	Altura mm
50	Peso netto kg	Net weight kg	Nettogewicht kg	Poids net kg	Peso neto kg